

JAふかや  
組合員限定

# ウィンター キャンペーン

2024年  
期間 12月2日月 →  
2025年  
1月31日金

1年自動継続もの、  
窓口でお預け入れの方  
**スーパー  
定期貯金**

1年自動継続もの、  
1,000万円以上  
窓口でお預け入れの方  
**大口  
定期貯金**

当JAの普通貯金より  
新たにお預け入れの場合

0.15%

キャンペーン期間中に  
「**新たなお資金\***」として  
ご入金があった場合は

金利上乘せ **+0.15%**

\* 期間中に現金・小切手・他行からの振込によりお預入れのご資金  
\* 定期貯金の満期金・解約金は対象外となります。

※預入から1年後の  
自動継続時には  
店頭表示金利に戻ります。

0.3%

適用  
条件



① 個人に限ります。



② 組合員は組合員と同一  
世帯の家族を含みます。



③ 新規受入に  
限ります。



④ ATMでの受入は  
除外します。



⑤ 新規組合員へ同時  
申込を可とします。

新規組合員加入資格はJAふかや管内にお住まいの方等で、JAふかやの事業を継続してご利用いただける方(出資が必要となります)

JAふかや

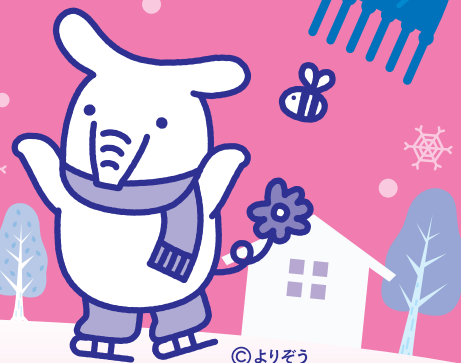
JAバンクアプリとJAネットバンクのお申し込みは  
<https://www.jabank.org/app/>



詳しくは裏面のJA窓口へ  
お問い合わせください。

# ウィンター キャンペーン

期間 2024年 12月2日月 → 2025年 1月31日金



## 商品ご案内

貯金種類	スーパー定期貯金	大口定期貯金
預入方法	証書・通帳式定期 ※定期貯金キャンペーンのATM・ネットバンクからの受入れはできません。	
預入単位	1万円以上～1,000万円未満	1,000万円以上
適用金利	<ul style="list-style-type: none"> <li>●当JAの普通貯金より新たにお預け入れの場合 預入時から最初の満期までは、0.15%の金利を適用します。また、預入から1年後の自動継続時にはスーパー定期の店頭表示金利に戻ります。(定期貯金の解約金は対象外)</li> <li>●期間中に現金・小切手・他行からの振込みによりお預け入れの場合 預入時から最初の満期までは、0.30%の金利を適用します。また、預入から1年後の自動継続時にはスーパー定期の店頭表示金利に戻ります。(定期貯金の満期金・解約金は対象外)</li> </ul>	<ul style="list-style-type: none"> <li>●当JAの普通貯金より新たにお預け入れの場合 預入時から最初の満期までは、0.15%の金利を適用します。また、預入から1年後の自動継続時には大口定期の店頭表示金利に戻ります。(定期貯金の解約金は対象外)</li> <li>●期間中に現金・小切手・他行からの振込みによりお預け入れの場合 預入時から最初の満期までは、0.30%の金利を適用します。また、預入から1年後の自動継続時には大口定期の店頭表示金利に戻ります。(定期貯金の満期金・解約金は対象外)</li> </ul>
利子税	20.315% (国税15.315%、地方税5%) の分離課税となります。 ※マル優枠(障害者等を対象とする「少額貯蓄非課税制度」)をお持ちの方は枠の範囲内において非課税でのご利用が可能です。	
貯金保険制度	保護対象……当該貯金は当組合の譲渡性貯金を除く他の貯金等[全額保護される貯金 保険法第51条の2に規定する決済用貯金「当座貯金・普通貯金・別段貯金のうち(無利息・ 要求払い・決済サービスを提供できること)という3条件を満たすもの」を除く]と合わせ、 元本1,000万円とその利息が貯金保険により保護されます。	
中途解約	この定期貯金は原則として期限前に解約できません。 中途解約の場合は当JA所定の中途解約利率により計算した利息をお支払いいたします。	

※キャンペーン期間中でも金融情勢等の変化により、事前の通知なく内容の変更もしくは中止させていただく場合がございます。



深谷北支店 ☎ 571-7511    深谷プラザ ☎ 571-0248    櫛挽プラザ ☎ 572-8111    榛沢プラザ ☎ 585-2324  
 深谷南支店 ☎ 573-0138    豊里プラザ ☎ 587-2301    本郷プラザ ☎ 585-2224    用土プラザ ☎ 584-2007  
 寄居中央支店 ☎ 581-1311    八基プラザ ☎ 587-2311    川本プラザ ☎ 583-3231    城南プラザ ☎ 581-1160  
 明戸プラザ ☎ 571-6363    幡羅プラザ ☎ 573-0559    武川プラザ ☎ 583-2831    男衾プラザ ☎ 582-0022